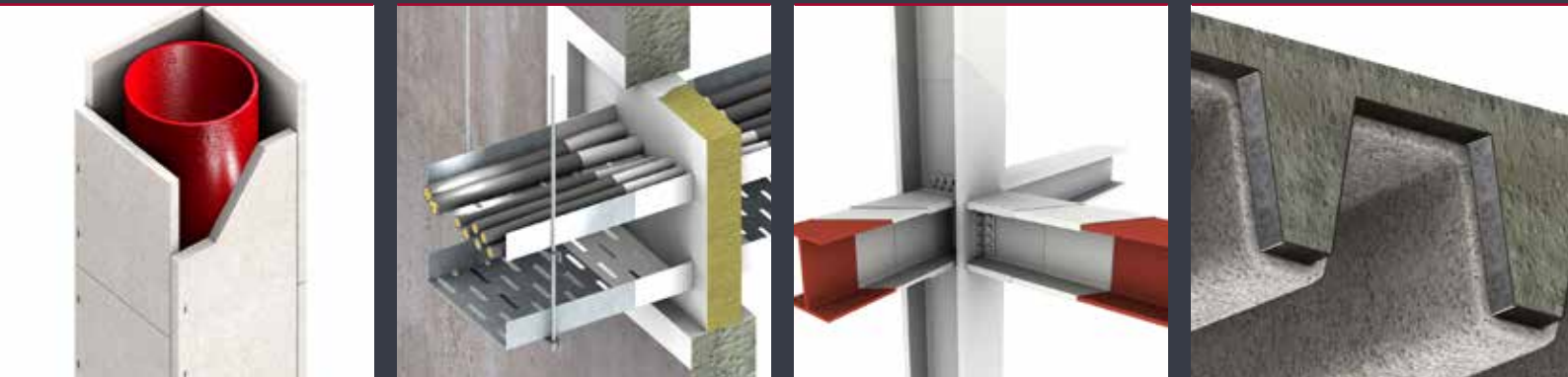




**BRANDEX**

# Specialist in bouwkundige brandpreventie



brandwerend schilderwerk | brandwerende beglazing | brandwerende bekleding | brandwerende doorvoeren | compartimentering

[brandex.nl](https://brandex.nl)

# Brandveilig bouwen

Duidelijkheid en kennis over de regelgeving op het gebied van brandveiligheid. Hieraan heeft iedereen grote behoefte. Met onze jarenlange ervaring vervullen wij deze behoefte.

Brandex is door haar kwaliteit, kennis en kunde een begrip in de wereld van bouwkundige brandpreventie geworden. En biedt brandwerende oplossingen op alle gebieden in deze tak van sport.

Dat betekent dat wij gespecialiseerd zijn in het leveren en aanbrengen van brandwerend schilderwerk, plaatmateriaal, beglazing, doorvoeringen, spuitpleisters en betimmering. Ook het geven van vakkundig en uitgebreid advies op het gebied van bouwkundige brandpreventie behoort tot de kerntaken.



Alles draait bij Brandex om brandveilig bouwen. Van advisering op uw lopende projecten tot montage van een uitgebreid pakket brandveilige kwaliteitsproducten. Om u hierbij zo goed mogelijk te helpen, houden onze medewerkers zich constant bezig met kennisvergroting en bijscholing.

Om te voorkomen dat een brand in een gebouw zich snel uitbreidt, dienen er goede brandcompartimenten aanwezig te zijn. Hier staat of valt alles mee. Een brandcompartiment vereist brandwerende wanden, deuren, plafonds, glasconstructies, naden en doorvoeringen.

Van ieder gebouw moet de brandveiligheid van de bouwconstructies en compartimentering kunnen worden aangetoond. Wij staan u hier graag in bij.

### Compartmenteringen

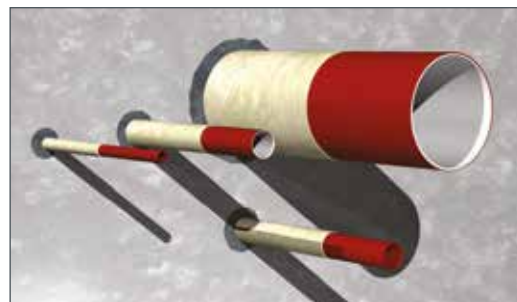
Een gebouw is opgedeeld in brandcompartimenten. Dit om te voorkomen dat een eventuele brand zich ongehinderd uitbreidt. De juiste brandwerende scheidingen houden de brand beheersbaar en geven gebruikers de gelegenheid het pand veilig te verlaten. Brandex beschikt over een groot scala aan geteste constructies, die uitermate geschikt zijn op het gebied van compartimenteringen.

### Brandwerende afdichtingen en doorvoeringen

Brandscheidingen worden doorboord met vele technische installaties zoals leidingen, buizen van sanitair en verwarming, kanalen van het ventilatiesysteem en elektra- en datakabels. Voor brandveiligheid is dit een ware bedreiging. Daarom dienen deze doorvoeringen met hun sparingen met de juiste materialen nauwkeurig te worden beveiligd tegen branddoorslag.

### Brandwerende spuitpleisters

Belangrijk op het gebied van bouwkundige brandpreventie is het brandwerend beschermen van kanaalplaatvloeren, betonbekleding, stalen liggers en stalen daken. Met behulp van speciale brandwerende spuitpleisters kunnen wij deze onderdelen beschermen tot een brandwerendheid van 180 minuten.



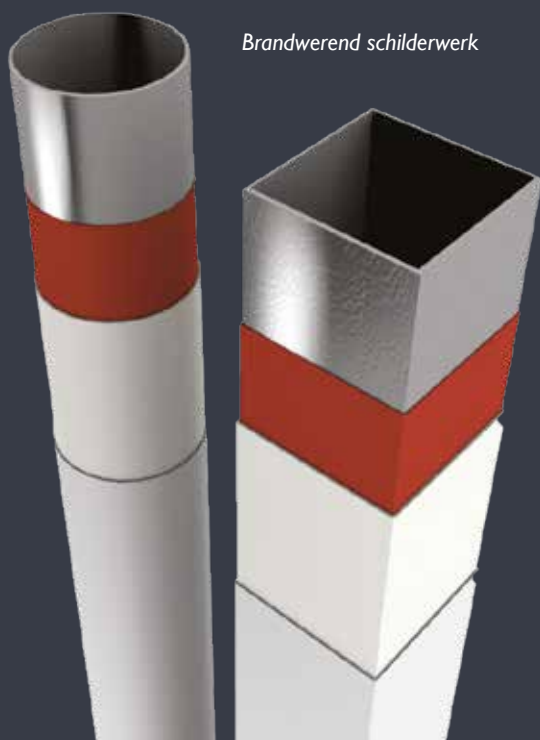
Brandwerende doorvoeren



Brandwerende bekleding



Brandwerende spuitpleisters



Brandwerend schilderwerk

### Bouwconstructies

Bouwconstructies van een gebouw moeten bij een brand volgens de, in het bouwbesluit, beschreven tijdsduur intact blijven. Deze mogen niet bezwijken binnen de gestelde tijdseis. Met het kiezen van de juiste brandwerende bekleding en/of brandwerend schilderwerk stelt u alles op alles om aan deze eis te voldoen.

### Beheer en onderhoud

Volgens de actuele wet- en regelgeving op het gebied van brandveiligheid heeft de eigenaar de 'zorgplicht' de brandwerende voorzieningen adequaat te beheren.

Brandex helpt u hierbij met het beheer en onderhoud van deze voorzieningen. Sluit daarom een onderhoudscontract af met Brandex. Hierbij voeren wij de periodieke controles en inventarisaties uit om uw investering in brandveiligheid zeker te stellen.

# Onze oplossingen voor u:

- Brandwerend schilderwerk
- Brandwerende bekleding
- Brandwerende spuitpleisters
- Brandwerende doorvoeren
- Brandwerende beglazing
- Compartimenteringen
- Beheer en onderhoud
- Advies

## **Advies**

Een veilige oplossing is ontzettend belangrijk. Naast het adviseren over brandveilig bouwen, praten de onze medewerkers u graag bij hoe om te gaan met de nieuwste regelgeving en productontwikkelingen. Daarbij haakt Brandex meteen in op uw situatie en geven wij u dus praktijkgericht advies.

Wilt u ook een goed advies of meer informatie? Neem dan vrijblijvend contact met ons op. Wij helpen u graag verder.

## **Brandex Nederland B.V.**

Gildestraat 5, Borne

T: (074) 26 71 585

[www.brandex.nl](http://www.brandex.nl)

